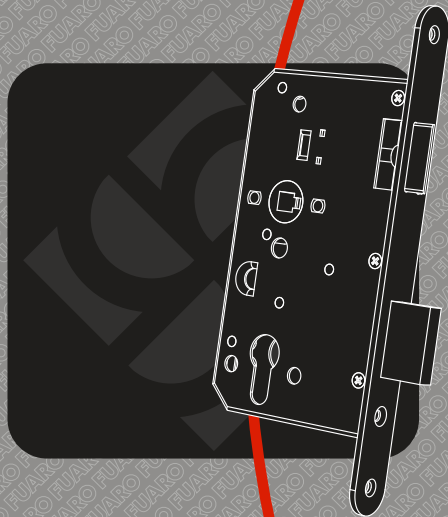


#### ГАРАНТИИ ИЗГОТОВИТЕЛЯ

- 1 Изготовитель гарантирует безотказную работу противопожарного врезного замка в течении 12 месяцев со дня продажи при строгом соблюдении потребителем требований по транспортированию, хранению, установке и эксплуатации врезного замка.
- 2 Врезной замок, вышедший из строя в период гарантийного срока службы, изготовитель обязуется заменить новым, если невозможно устранить дефект.
- 3 При обнаружении дефектов производственного характера, врезной замок вместе с настоящим руководством необходимо вернуть в магазин по месту покупки, при условии предъявления товарного чека. Замена противопожарного врезного замка может быть произведена только при условии его полной комплектности.
- 4 Претензии не принимаются, если неисправность (повреждение) возникла в результате небрежного обращения потребителя с изделиями (деформация, рассверливали, сварка и т. д.) или при несоблюдении правил установки и эксплуатации.
- 5 Гарантийные обязательства изготовителя обеспечиваются в соответствии с Законом РФ «О защите прав потребителя».



#### СВИДЕТЕЛЬСТВО О ПРОДАЖЕ

Продано \_\_\_\_\_

\_\_\_\_\_

штамп продавца

\_\_\_\_\_

дата продажи

**www.fuaro.ru**

Без штампа магазина недействительно

**【 ЗАМОК ПРОТИВОПОЖАРНЫЙ 】**

# FI-0434

**Паспорт и инструкция по установке**

# Противопожарный врезной замок

## ОБЩИЕ ХАРАКТЕРИСТИКИ

Замок противопожарный врезной «Fuaro» (FL-0434) разработан и изготовлен в соответствии с требованиями пожарной безопасности. Предназначен для установки в металлические противопожарные двери, предусмотрена возможность установки на правые и левые двери, открывающиеся как внутрь, так и наружу.

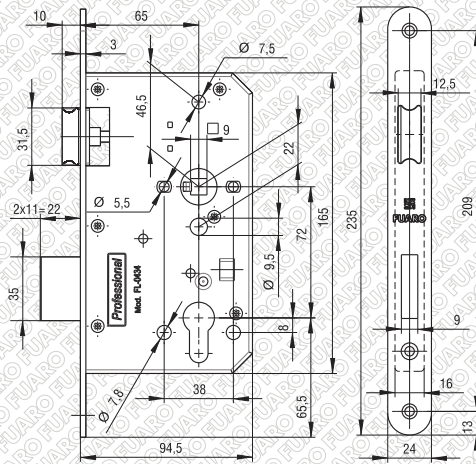
Для удобства рекомендуется установка замка вместе с ручками для противопожарных дверей «Fuaro» DH-0431NE (в комплект не входят) и евроцилиндром «Fuaro» (в комплект не входит).

## КОМПЛЕКТНОСТЬ ПОСТАВКИ

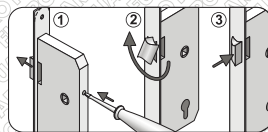
- Корпус замка ..... 1 шт.
- Винт крепления цилиндрического механизма ..... 1 шт.
- Комплект крепежа ..... 1 шт.
- Паспорт ..... 1 шт.
- Упаковка ..... 1 шт.

## ПОРЯДОК УСТАНОВКИ

- Врезка корпуса замка производится в соответствии с его конструктивными размерами (рис.1). Разметьте и сделайте выборку под корпус и лицевую планку в торце двери.
- Приложите к полотну двери корпус замка, разметьте и просверлите отверстия под цилиндрический механизм и стержень ручки.
- Перед установкой корпуса проверьте направление скоса защелки. Скос защелки должен быть обращен в сторону закрывания двери. При необходимости переставьте защелку в нужную сторону (рис.2).
- Разметьте и сделайте выборку в дверной коробке под ответную пластину корпуса врезного замка и закрепите ее шурупами так, чтобы засов и защелка корпуса свободно и без заедания входили в нее при закрытой двери.



(рис.1)



(рис.2)